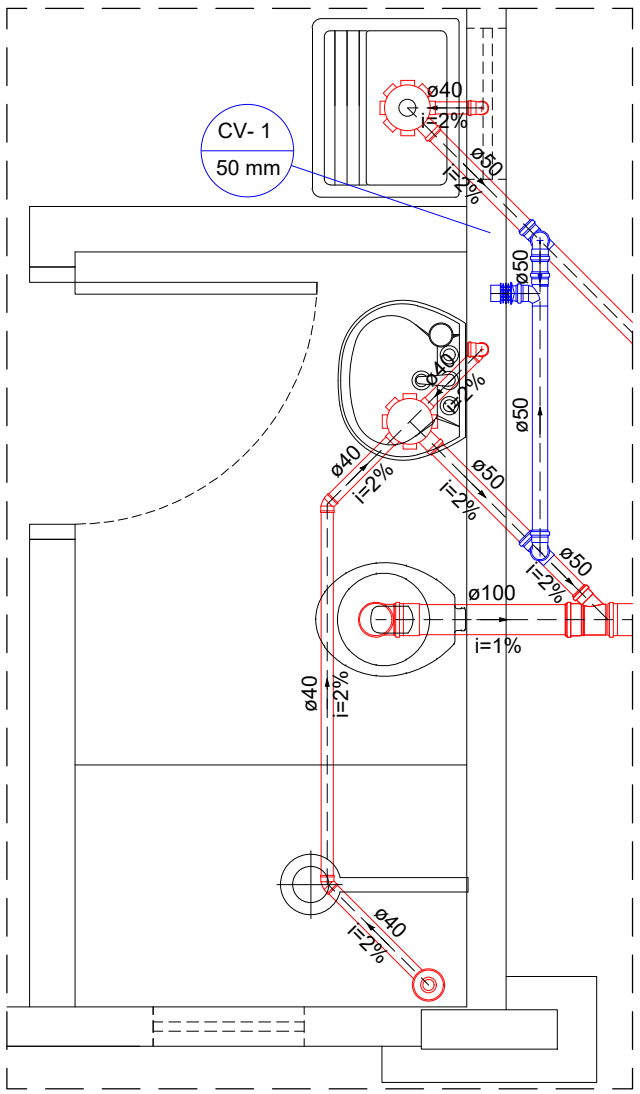
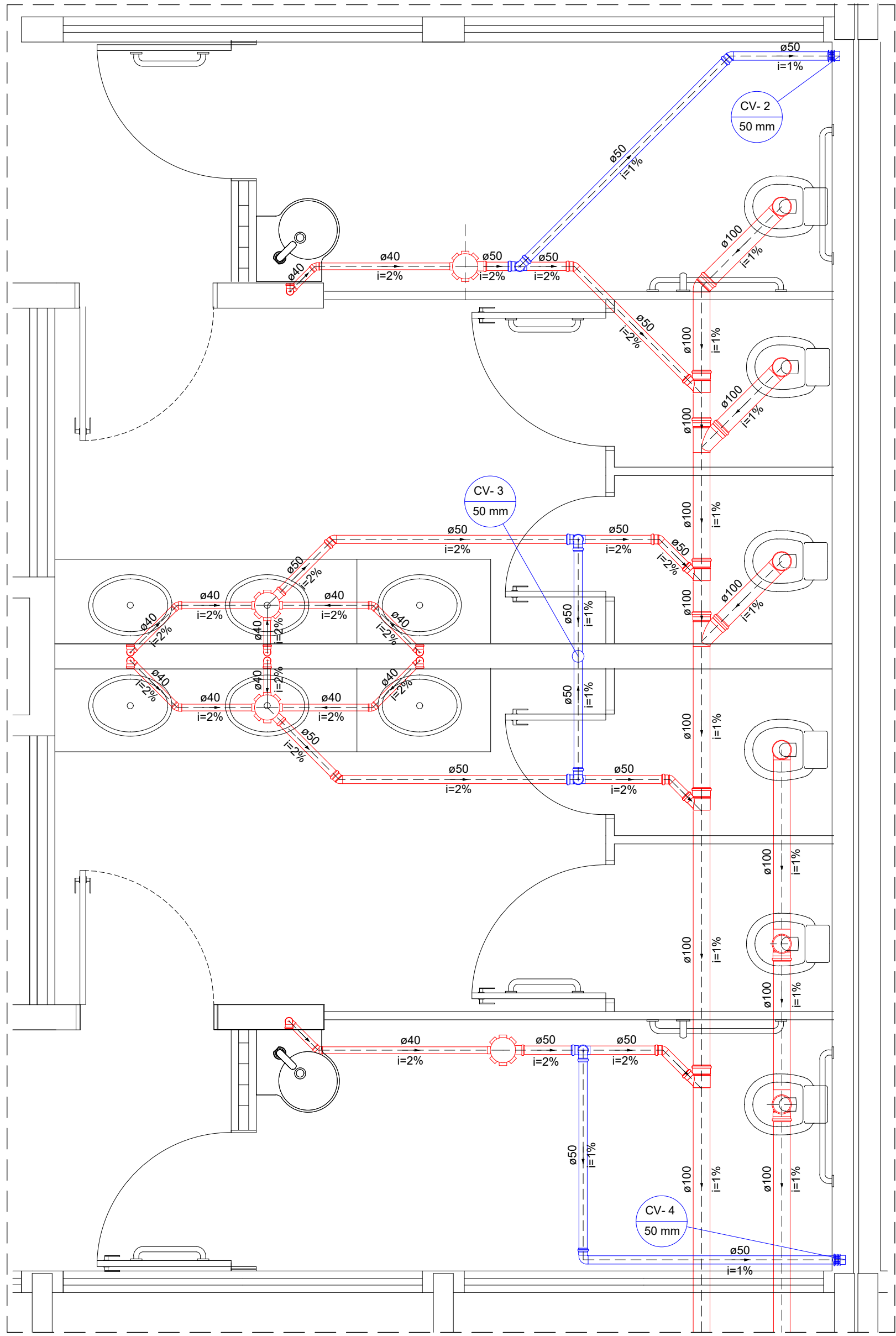


Detalhe S1
Escala 1:25



Detalhe S2
Escala 1:25



Detalhe S3
Escala 1:25

LEGENDA	LEGENDA DETALHADA
Caixa de gordura	Caixa Sifonada
Caixa sifonada	Caixa sifonada
Ralo sifonado	Ralo sifonado
Juntão 45° Ø 40mm	Juntão 45° Ø 40mm
Juntão 45° Ø 50mm	Juntão 45° Ø 50mm
Juntão 90° Ø 40mm	Juntão 90° Ø 40mm
Juntão 90° Ø 50mm	Juntão 90° Ø 50mm
Juntão 90° Ø 100mm	Juntão 90° Ø 100mm
Tê 45/90mm	Tê 45/90mm
Juntão simples Ø 100mm	Juntão simples Ø 100mm
Juntão simples Ø 150mm	Juntão simples Ø 150mm
Curva longa 45° Ø 100mm	Curva longa 45° Ø 100mm
Curva longa 90° Ø 100mm	Curva longa 90° Ø 100mm
Caixa de passagem	Caixa de passagem
Coluna de ventilação	Coluna de ventilação
Tubo de queda	Tubo de queda
Coluna de águas pluviais	Coluna de águas pluviais
Indicação de sentido da queda	Indicação de sentido da queda
Tubulação de ventilação	Tubulação de ventilação
Tubulação de esgoto	Tubulação de esgoto
Tubulação de águas pluviais	Tubulação de águas pluviais



ESTADO DE GOIÁS
SECRETARIA DE ESTADO DA EDUCAÇÃO
SUPERINTENDÊNCIA DE INFRAESTRUTURA
GERÊNCIA DE PROJETOS E INFRAESTRUTURA

GERÊNCIA DE PROJETOS E INFRAESTRUTURA
APROVADO

TECNICO RESPONSÁVEL PELA APROVAÇÃO

CEPI MARIA ABADIA SALOMÃO

AMPLIAÇÃO/ REFORMA

ENDEREÇO
RUA JK OD. 1 LT. 24 SETOR KENNEDY S/N 1 ANDAR, BAIRRO ROSÁRIO, LUZIANIA - GO.
72810600

ÁREA DO TERRENO	ÁREA PERMEÁVEL	ÁREA EXISTENTE	ÁREA A DEMOLIR	ÁREA A CONSTRUIR	ÁREA TOTAL CONSTRUÇÃO
6.6916,85M2		2.464,03 M2	00 M2	366,81 M2	2.832,84 M2

AUTOR: ENG. CIVIL WILGNER FRIEDERICK CUNHA PINKARDT - Nº CREA: 10198007550-GO

RT DA OBRA:
PRÓPRIETÁRIO: SECRETARIA DE ESTADO DA EDUCAÇÃO CNPJ: 01.409.705/0001-20
PREPOSTO: JESSICA ALVES BUENO SOUZA CPF: 033.178.021-62

HIDROSSANITÁRIO

TIPO DE PROJETO

PLANTA BAIXA
LEGENDA
DETALHES

ASSUNTO:

DATA: NOV/2022 ESCALA: INDICADA REVISÃO: 000 Nº ORÇAMENTO: 1020220314799

REV.	DATA	DESCRIÇÃO	VISTO